

ОПРОСНЫЙ ЛИСТ

Выключатели серии AB2M
ТУ 16-95БЕИВ641.887.003ТУ

Просим подчеркнуть или выделить нужные Вам параметры:

1. Тип и номинальный ток:

AB2M4H (стационарный, неселективный)	250 А	<u>400 А</u>
AB2M4C (стационарный, селективный)		
AB2M4HB (выдвижной, неселективный)		
<u>AB2M4CB (выдвижной, селективный)</u>		
AB2M10H (стационарный, неселективный)	800 А	1000 А
AB2M10C (стационарный, селективный)		
AB2M10HB (выдвижной, неселективный)	800 А	
AB2M10CB (выдвижной, селективный)		
AB2M15H (стационарный, неселективный)	1200 А	1500 А
AB2M15C (стационарный, селективный)		
AB2M15HB (выдвижной, неселективный)	1200 А	
AB2M15CB (выдвижной, селективный)		
AB2M20H (стационарный, неселективный)	1500 А	2000 А
AB2M20C (стационарный, селективный)		
AB2M20HB (выдвижной, неселективный)	1500 А	2000 А*
AB2M20CB (выдвижной, селективный)		

2. Исполнение привода :

- ручной (только для AB2M4, AB2M10);
- электромагнитный (укажите напряжение 220В переменного тока, 220В постоянного тока).

3. Электронный блок защиты

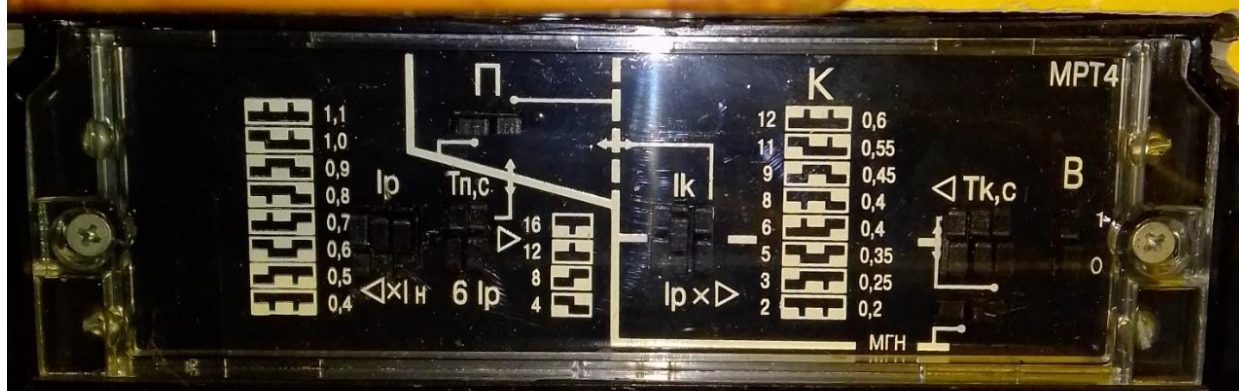
- МРТ1-МП*
- МРТ2-МП*
- МРТ4-МП

4. Наличие и параметры дополнительных расцепителей (только один):

- независимый (110; 127; 220; 380; 500 В переменного тока или 24; 110; 220 В постоянного тока);
- нулевой (110; 127; 220; 380; 500 В переменного тока или 110; 220; 440 В постоянного тока)

5. Климатическое исполнение: УХЛ3, Экспорт, тропики.

* С отклонением от ТУ





АЯ 52

BA55-41A 371850-00УХЛ3

I_n 400 A U_n 660 V 50 Hz

$I >$ A

K1 220 V 50 Hz

KV V Hz

YA V Hz

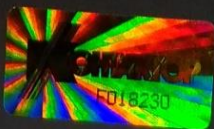
28 kg 24.09.12

арт. 1002017 s/n 10790619

ГОСТ 9098-78

СДЕЛАНО В РОССИИ

ИСПЫТАН		11.12.12		$I_{\text{ном}} = 400 \text{ A}$	
№1678		Р. 11.12.12			
Испытание	Главная цепь				
	1 - 2	3 - 4	5 - 6		
Тепл. расц.	1600	1600	1600		
$I_{\text{расц}} / t_{\text{расц}}$	114,21	44,17	45,17		
Э/магн. расц.	4040	4040	4050		
$I_{\text{расц}} / t_{\text{расц}}$	0,207	0,218	0,218		



AB2M4CB-55-41-УХЛ3

IP00

I_H 400 A U_H 500 V 50 Hz

U=0 V Hz

U 220 V 50 Hz

YA V Hz

44 kg 24.09.12

арт. 1002017 s/n 10790619

ГОСТ 9098-78

СДЕЛАНО В РОССИИ